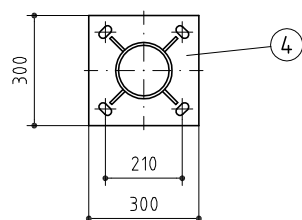


NOTA: Todos los elementos de la columna, de Acero inoxidable AISI-316L, acabado satinado.

La emisión luminosa de este punto de luz, es indirecta por reflexión y difusión, proporcionada por una lámpara tipo: CDM-R 70W/830 PAR30L 40°, que incide sobre un conjunto de difusor de polimetacrilato con film óptico prismático. (lámpara no incluida)



NOTA: Pernos M16 x 400mm

4	Placa base
3	Puerta de registro
2	Difusor superior
1	Fuste, tubo $\phi 168$
MARCA	DESCRIPCION

PLANO N.º: 05122

ESCALA: 1/15