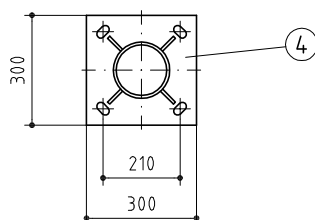
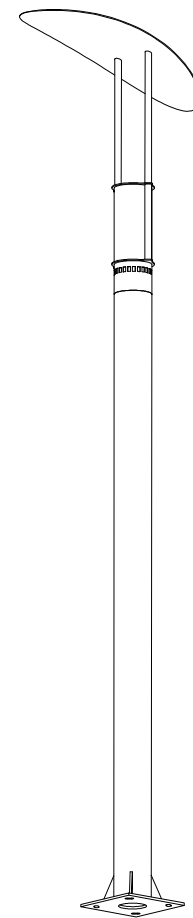


ALZADO



NOTA: Pernos M16 x 400mm



NOTA: Todos los elementos de la columna, de Acero inoxidable AISI-316L, acabado satinado.

La emisión luminosa de este punto de luz, es indirecta por reflexión, proporcionada por una lámpara tipo: CDM-R 70W/830 PAR30L 10°, que incide sobre un reflector con la cara interior pintada en color blanco. (lámpara no incluida)

4	Placa base
3	Puerta de registro
2	Reflector superior
1	Fuste, tubo $\phi 154$
MARCA	DESCRIPCION

PLANO N.º: 05127

ESCALA: 1/20