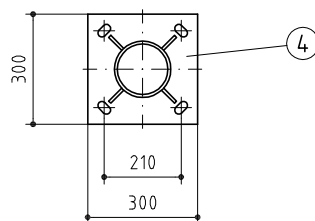


NOTA: Todos los elementos de la columna, de Acero inoxidable AISI-316L, acabado satinado.

La emisión luminosa de este punto de luz, es indirecta por reflexión, proporcionada por una lámpara tipo: CDM-R 70W/830 PAR30L 40°, que incide sobre un conjunto de discos reflectantes de diferentes diámetros pulidos a espejo. (lámpara no incluida)



NOTA: Pernos M16 x 400mm

4	Placa base
3	Puerta de registro
2	Cono difusor superior
1	Fuste, tubo $\phi 154$
MARCA	DESCRIPCION

PLANO Nº.: 05159

ESCALA: 1/20