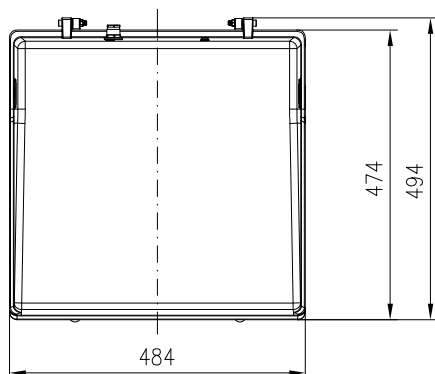
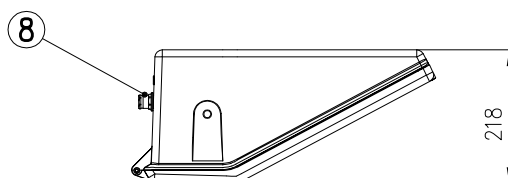
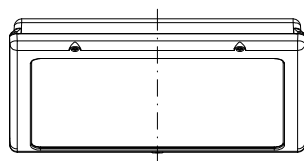


PARA EL MONTAJE DE LA LUMINARIA,
VER FIJACIONES, Ficha Nº: 05095
- HOQUILLA OAE
- ACOPLAMIENTO A COLUMNA
- BRAZO OAB-36 (Accesorio)



T: lámpara tubular clara

8	PRENSAESTOPAS M20	LATÓN NIQUELADO
7	PORTALAMPARAS	PORCELANA
6	JUNTA DE ESTANQUIDAD	SILICONA
5	PLACA PORTAEQUIPO	CHAPA Fe, GALVANIZADA
4	VIDRIO DE CIERRE	TEMPLADO
3	REFLECTOR	CHAPA ALUMINIO
2	MARCO DE CIERRE	FUNDICION ALUMINIO
1	ARMADURA	FUNDICION ALUMINIO
MARCA	DENOMINACION	MATERIAL

TIPO	EQUIPO (W)
OA-400 E40	Vm 250
	Vm 250 2N
	Vm 400
	Vm 400 2N
	Vsap 150 T
	Vsap 150 2N T
	Vsap 250 T
	Vsap 250 2N T
	Vsap 400 T
	Vmh 150 T
	Vmh 250 T 3A
	Vmh 400 T 4,2A

Dibujado:	Fecha	Firma
Comprobado	09-06-05	FCV
V.º B.º		

C.&G. CARANDINI, S.A.
BARCELONA MADRID



LUMINARIA: OA-400

N. 05092

Sustituye a: 03070

Sustituido por: